

Tre milioni di tonnellate
la raccolta differenziata
comunale di carta e
cartone in Italia

Carlo Montalbetti
Direttore Generale

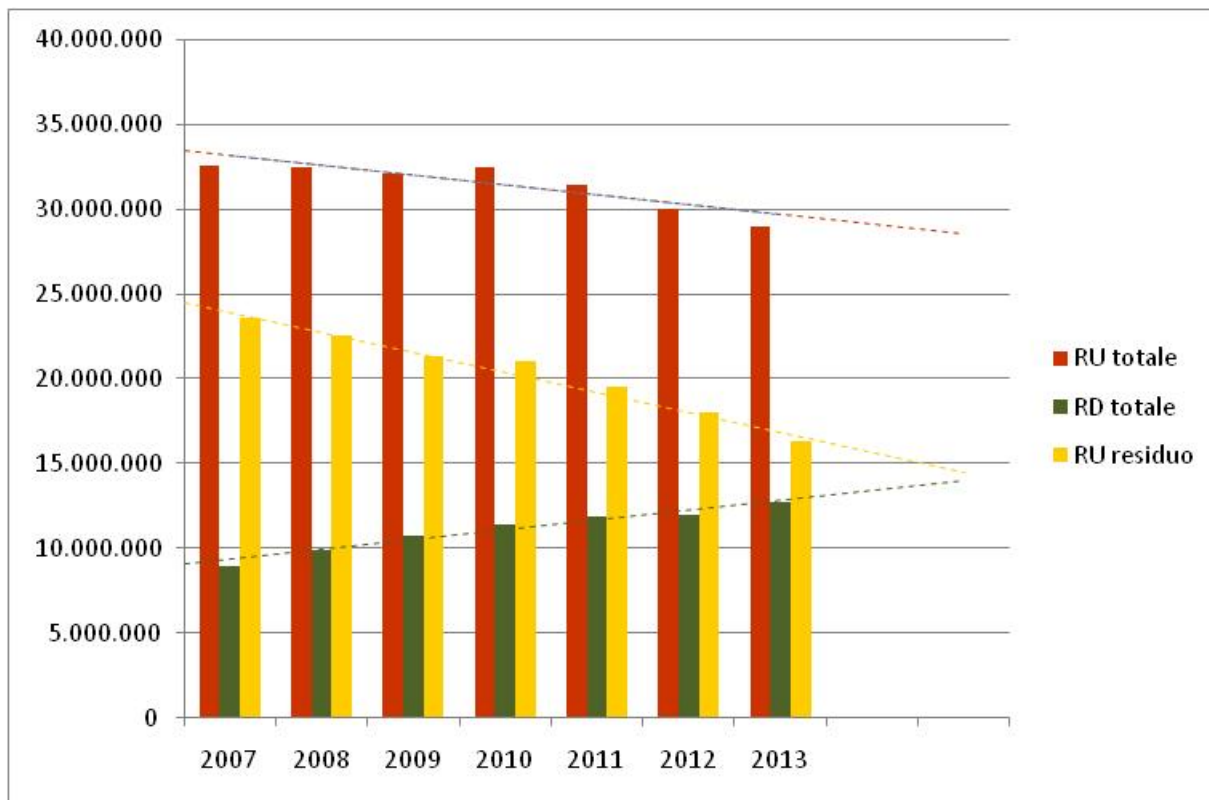
Lucca, 17 ottobre 2014



2013 RIFIUTI URBANI ANCORA IN CALO, RACCOLTA DIFFERENZIATA SOPRA IL 40%

**Produzione di
rifiuti urbani**
- 3,2% sul 2012

**Raccolta
differenziata
totale**
dal 39,9% al 43,8%



Stime Comieco

2013 RACCOLTA DIFFERENZIATA E RICICLO DI CARTA E CARTONE TORNA A CRESCERE +1%

Raccolta comunale di carta e cartone

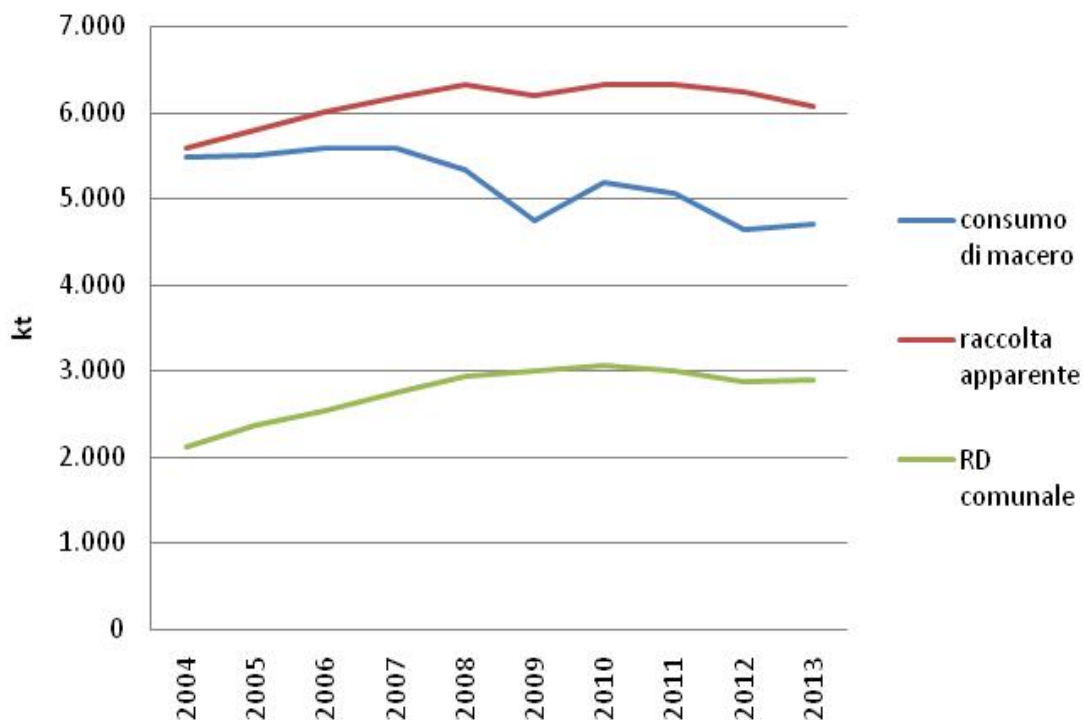
2,91 milioni di ton (+1,0%)

Consumo di macero Italia

4,71 milioni di ton (+1,4%)

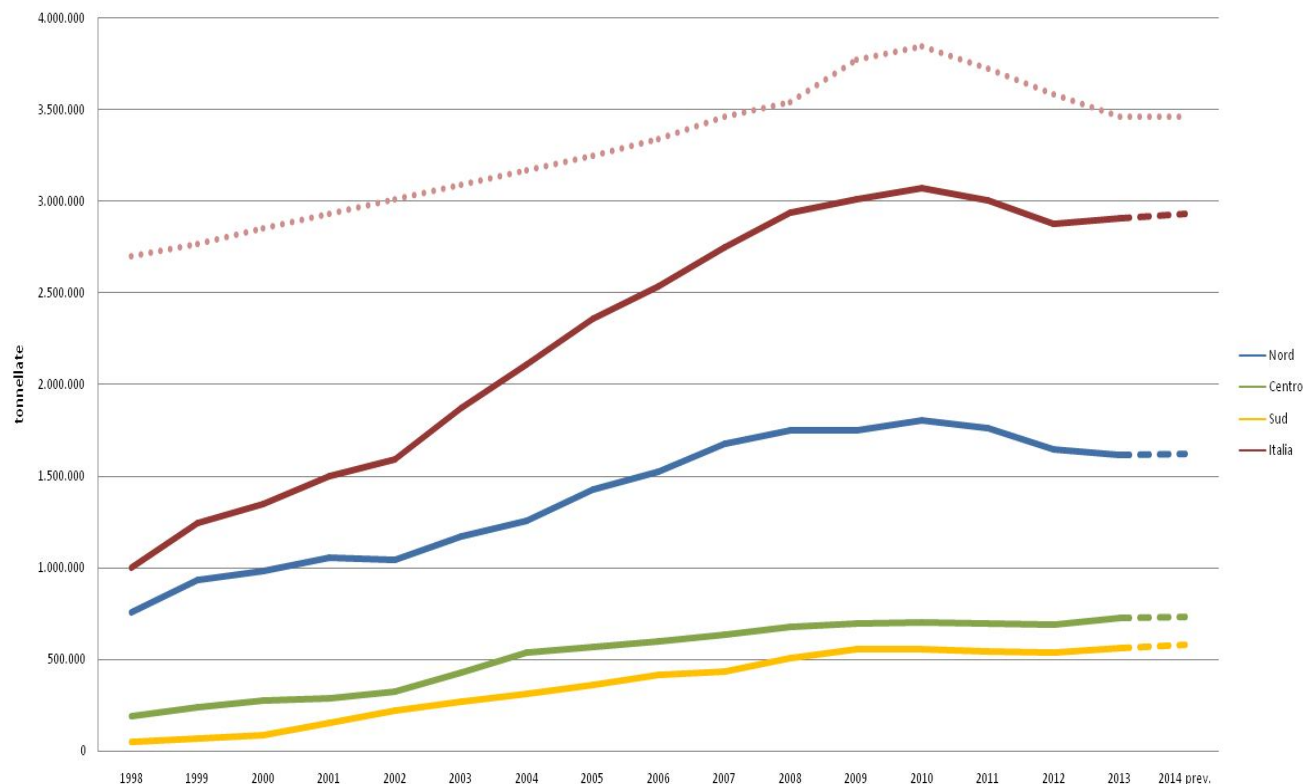
Raccolta apparente di carta e cartone

6,06 milioni di ton (-2,7%)



IL NORD ITALIA PIÙ SENSIBILE ALLA RIDUZIONE DEI CONSUMI, RACCOLTA IN CRESCITA NEL CENTRO-SUD LA RESA MEDIA TRIPLICATA DAL 1998

RD di carta e cartone - serie storica per macroarea

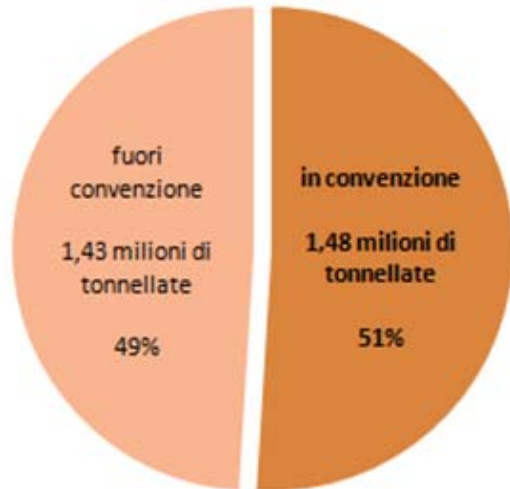


Area	raccolta 2013 (t)	Δ % su 2012
Nord	1.617.743	-1,7
Centro	725.202	+4,6
Sud	564.082	+4,8
Italia	2.907.028	+1,0

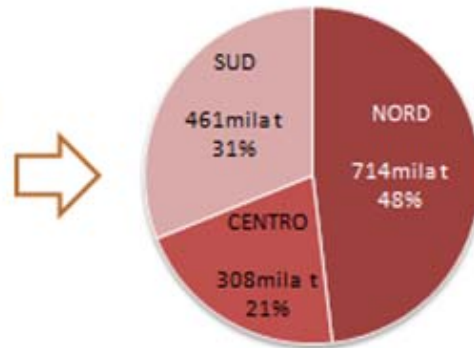
Raccolta procapite 2013	kg/ab
Nord	59,1
Centro	61,5
Sud	27
ITALIA	48,4

QUANTITÀ IN CONVENZIONE 2013 +1,7% AL NETTO DELLE USCITE (109.000t)

Raccolta comunale
2,91 milioni di ton



Raccolta gestita
1,48 milioni di ton



- 6,8% → - 109mila t

Si tratta dell'effetto combinato delle uscite con la finestra del aprile 2013 e delle variazioni dei flussi in convenzione che crescono in media del +1,7%

Congiunta 0,76 Mt (-13,3 %)

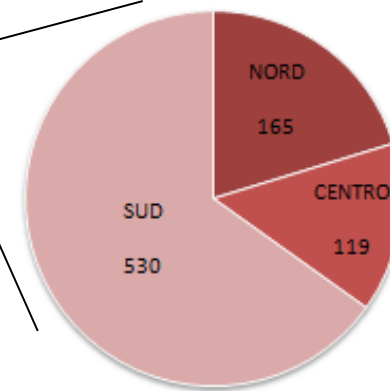
Selettiva 0,72 Mt (+1,1 %)

Convenzioni sottoscritte
814 (+26 su 2012)

Copertura territoriale

Comuni 5.722 (70,7%)

Abitanti 50,4 milioni (83,9%)

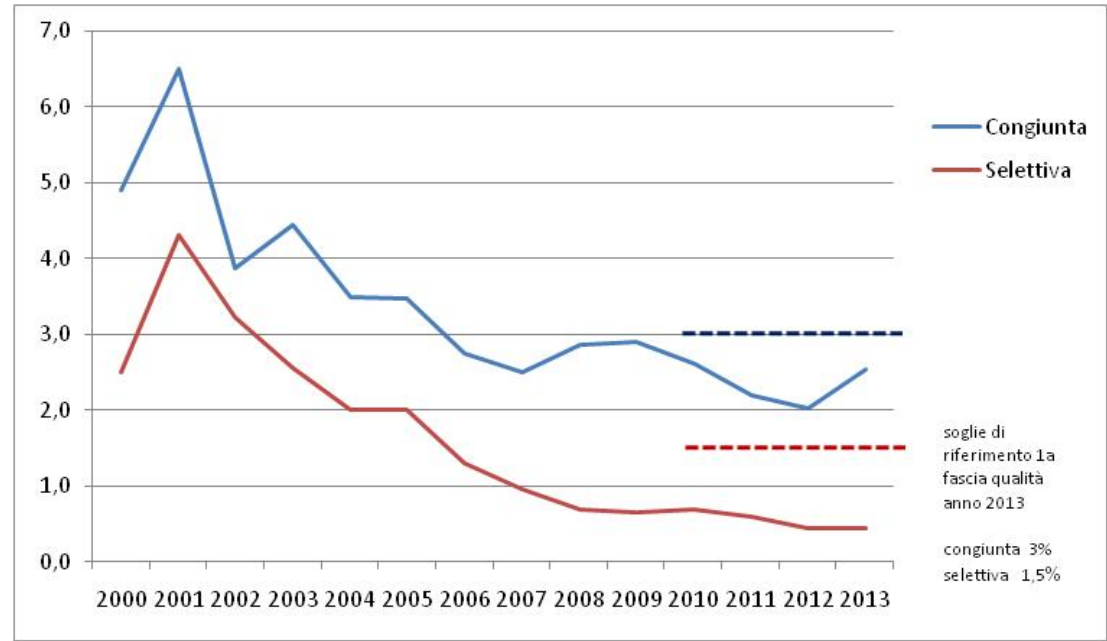


COMIECO PROMOTORE DELLA QUALITA'

- Comieco è certificato ISO 9001, 14001, 18001, EMAS
- Allegato Tecnico: - piattaforme certificate 9001 e 14001/EMAS
- analisi qualità a sorpresa
- Presidi fissi presso piattaforme a rotazione
- Audit in campo presso piattaforme, cartiere e consorziati
- Principali procedure operative sottoposte a verifiche di terza parte ad hoc (es. calcolo del riciclo, assegnazioni del macero, gestione delle aste, comunicazione dati all'AGCM, ecc.)

LA QUALITÀ DELLA RACCOLTA RESTA DA MONITORARE

**Effettuati
oltre 1.800
campionamenti**



Sale il tasso medio di frazione estranea (2,54%) rilevato per la congiunta
È l'effetto di verifiche puntuali di maggior dettaglio ("presidi")
Comunque rispettate le specifiche di prima fascia qualità (f.e. < 3%)

Stabile (0,45%) e ampiamente entro la fascia di prima qualità (f.e. < 1,5%)
il livello medio di frazioni estranee rilevato per la raccolta selettiva.

L'ACCORDO CON ANCI: 88 MILIONI DI EURO NEL 2013 PRINCIPALI NOVITÀ 2014-19



Calendario finestre di entrata / uscita

Gestione su anno solare gennaio/dicembre - preavviso entro il 30/9



Supporto in attrezzature per Comuni con resa sotto media



Risorse economiche **Congiunta**

adeguamento percentuale di imballaggio: 25% → 32% (fino a 35% a regime)

corrispettivo minimo 39,72 €/t più aggancio a quotazione di mercato



Limiti RD selettiva

Vincoli più stringenti senza penalizzare i flussi di nuova raccolta in area urbana

Selettiva

•Nuovo corrispettivo imballaggi **96,50 €/t**

•corrispettivo aggiuntivo **2,50 €/t** per RD di prossimità



Individuazione piattaforme

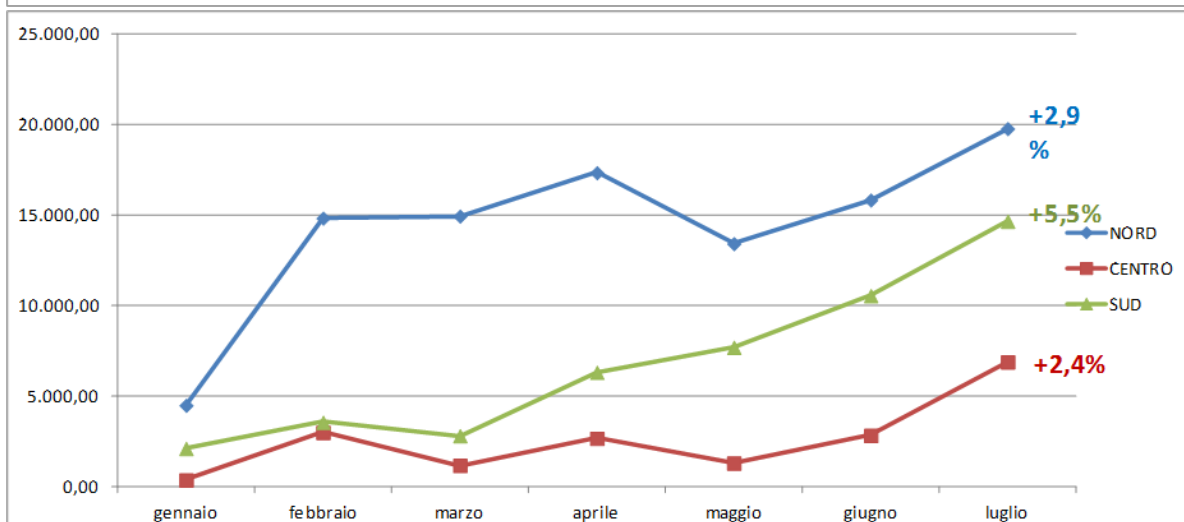
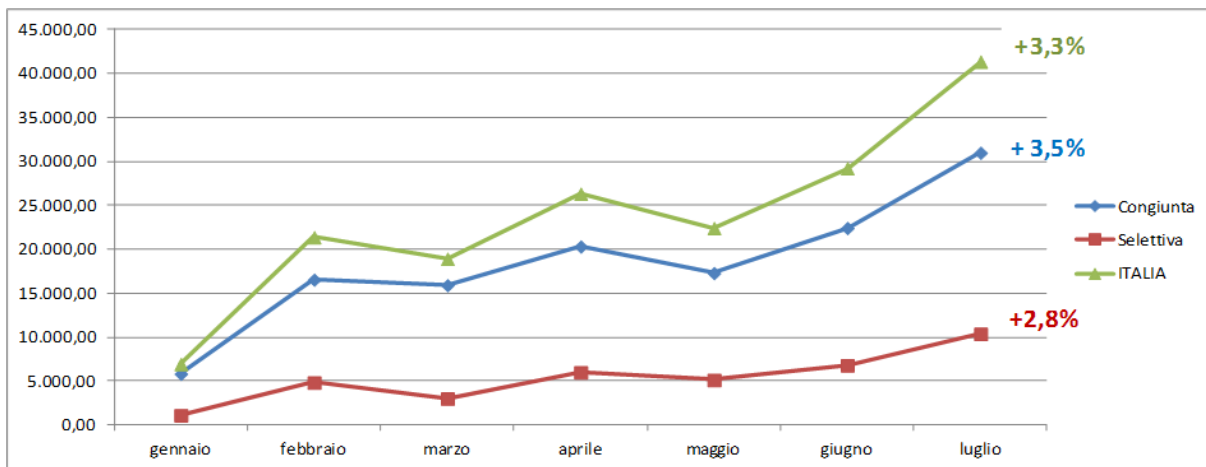
Comieco o in alternativa
Convenzionato in relazione ai servizi resi, garanzia per 12 mesi



Analisi qualitative

•Svolte su carichi casuali con analisi differita
•obbligo eliminazione nel caso di raccolta con sacchi in plastica

LA RACCOLTA IN CONVENZIONE E' CRESCIUTA NEI PRIMI 7 MESI 2014 DEL 3,3% AL NETTO DELLE USCITE



Elaborazione su dati dei convenzionati Comieco al netto delle quantità relative a convenzioni non più attive o modificate (uscite).

Il preconsuntivo 2014 prevede una chiusura a **1,4 milioni di tonnellate gestite**.

Le “uscite dalla convenzione dal 1/1/15 sono stimate in 18.000 t/anno (8.000 t congiunta e 10.000 t selettiva)

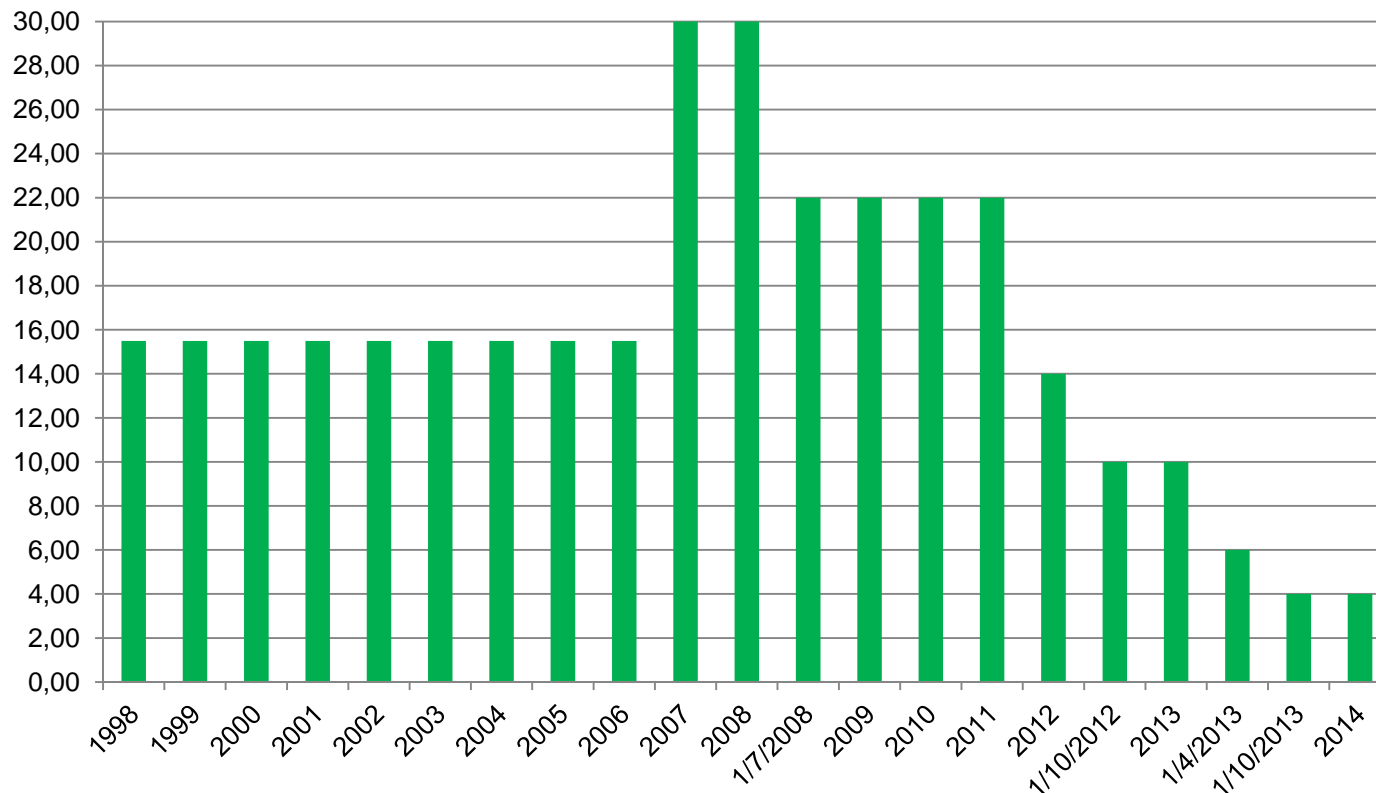
PIANO PER LO SVILUPPO DELLA RACCOLTA A ROMA E AL SUD

Pur in presenza di alcuni segnali incoraggianti resta un gap da colmare in alcune importanti città italiane. Comieco ha attivato una collaborazione con la città di **Roma** e sta elaborando un **piano industriale per il decollo della raccolta al Sud** basato anche sull'esperienza già in corso da quest'anno che si è articolata in:

- ▶ Progetto per la raccolta del cartone a Roma
- ▶ Finanziamento di attrezzature di raccolta per i Comuni con quantità di raccolta differenziata di carta e cartone sotto standard (nel 2014 finanziati 100 comuni sud con 2 milioni di euro (80% al sud))
- ▶ Campagne di comunicazione e altre iniziative per sostenere l'avvio o la modifica dei servizi a fronte di un potenziale di raccolta o per il miglioramento della qualità



DA OTTOBRE 2013 IL CONTRIBUTO AMBIENTALE E' PARI A 4 EURO



N.B. IL CONTRIBUTO AMBIENTALE HA RAPPRESENTATO NEL 2013 CIRCA IL 30% DEI RICAVI COMPLESSIVI

Grazie per la vostra attenzione

